

**Satzung über die Straßenreinigung und die Erhebung von Straßenreinigungsgebühren
(Straßenreinigungs- und Gebührensatzung) in der Stadt Pulheim vom 23.12.2016 (einschl. 1.-6. Änderung)**

Aufgrund des § 7 der Gemeindeordnung für das Land Nordrhein-Westfalen (GO NRW) in der Fassung der Bekanntmachung vom 14. Juli 1994 (GV. NRW. S. 666), zuletzt geändert durch Artikel 5 des Gesetzes vom 11. April 2019 (GV. NRW. S. 202), der §§ 3 und 4 des Gesetzes über die Reinigung öffentlicher Straßen (Straßenreinigungsgesetz NRW – StrReinG NRW) vom 18. Dezember 1975 (GV. NW. S. 706), zuletzt geändert durch Artikel 3 des Gesetzes vom 25. Oktober 2016 (GV. NRW. S. 868), und der §§ 1, 2, 4 und 6 des Kommunalabgabengesetzes für das Land Nordrhein-Westfalen (KAG NRW) vom 21. Oktober 1969 (GV. NW. S. 712), zuletzt geändert durch Artikel 19 des Gesetzes vom 23. Januar 2018 (GV. NRW. S. 90), hat der Rat der Stadt Pulheim in seiner Sitzung am 20. Dezember 2016 folgende Satzung beschlossen:

§ 1 - Allgemeines

- (1) Die Stadt Pulheim betreibt die Reinigung der dem öffentlichen Verkehr gewidmeten Straßen, Wege und Plätze (öffentlichen Straßen) innerhalb der geschlossenen Ortslagen als öffentliche Einrichtung, bei Bundesstraßen, Landstraßen und Kreisstraßen jedoch nur der Ortsdurchfahrten.
Dies gilt, soweit die Reinigung nicht nach § 2 den Grundstückseigentümerinnen / Grundstückseigentümern übertragen wird.
- (2) Die Reinigung umfasst die Straßenreinigung sowie die Winterwartung der Fahrbahnen und Gehwege. Art und Umfang der Reinigungspflichten der Anlieger ergeben sich aus den §§ 2 - 4 dieser Satzung.
- (3) Als Gehwege im Sinne dieser Satzung gelten:
 - alle Gehweganlagen ohne begleitende Fahrbahn; dazu zählen auch die nicht mit Kfz befahrbaren Stichwege,
 - die gemeinsamen Geh- und Radwege (Zeichen 240 StVO)
 - alle erkennbar abgesetzten, für die Benutzung durch Fußgängerinnen / Fußgänger vorgesehenen Straßenteile sowie
 - Gehbahnen in 1,50 m Breite ab begehbarem Straßenrand bei allen Straßen und Straßenteilen, deren Benutzung durch Fußgängerinnen / Fußgänger vorgesehen oder geboten ist; insbesondere in verkehrsberuhigten Bereichen (Zeichen 325 / 326 StVO) und Fußgängerbereichen (Zeichen 242 / 243 StVO)
- (4) Als Fahrbahn im Sinne dieser Satzung gilt die gesamte übrige Straßenoberfläche, also neben den dem Fahrverkehr dienenden Teilen der Straße insbesondere auch die Trennstreifen, befestigten Seitenstreifen, die Bankette, die Bushaltestellenbuchten sowie die Radwege.
- (5) Ist das Grundstück mit einem Erbbaurecht belastet, so treten an die Stelle der Eigentümerinnen / Eigentümer die Erbbauberechtigten.

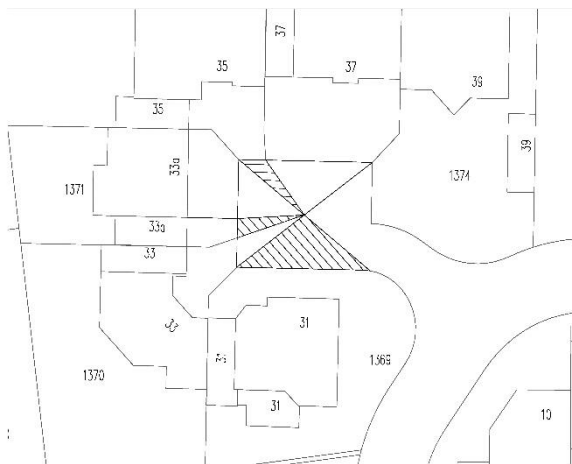
§ 2 - Übertragung der Reinigungspflicht auf die Grundstückseigentümerinnen / Grundstückseigentümer

- (1) Gehwege, die an ein Grundstück grenzen und dieses erschließen, sind von den jeweiligen Grundstückseigentümerinnen / Grundstückseigentümern in dem in §§ 3 und 4 beschriebenen Umfang zu reinigen.
- (2) Die Reinigung der Parkbuchten ist den Eigentümerinnen / Eigentümern der an die Straße angrenzenden und durch sie erschlossenen Grundstücke übertragen.
- (3) Die Reinigung der Fahrbahnen der in Anlage 1 zur Straßenreinigungs- und Gebührensatzung mit dem Merkmal „§ 2“ besonders kenntlich gemachten Straßen wird über die Regelung des Absatzes 1 hinaus in dem in §§ 3 und 4 beschriebenen Umfang den Eigentümerinnen / Eigentümern der an die Straßen angrenzenden und durch sie erschlossenen Grundstücke (§ 5) übertragen.
Die Anlage 1 zur Straßenreinigungs- und Gebührensatzung ist Bestandteil dieser Satzung.

- (4) Die in der Anlage 2 zur Straßenreinigungs- und Gebührensatzung (Verzeichnis der durch die Stadt Pulheim manuell gereinigten Straßen, Wege und Plätze) gesondert als manuell gereinigt aufgeführten Straßen, Wege und Plätze sind von der Übertragung der Reinigungspflicht auf die Grundstückseigentümerinnen / Grundstückseigentümer ausgenommen.
Die Anlage 2 zur Straßenreinigungs- und Gebührensatzung ist Bestandteil dieser Satzung.
- (5) Auf Antrag der Reinigungspflichtigen können Dritte durch schriftliche Erklärung gegenüber der Stadt Pulheim mit deren Zustimmung die Reinigungspflicht an ihrer / seiner Stelle übernehmen, wenn eine ausreichende Haftpflichtversicherung nachgewiesen wird; die Zustimmung ist jederzeit widerruflich und nur solange wirksam, wie die Haftpflichtversicherung besteht.

§ 3 - Art und Umfang der übertragenen Reinigungspflicht

- (1) Fahrbahnen und Gehwege sind wöchentlich zu säubern.
- (2) Die Straßenreinigung beinhaltet die Entfernung aller Verunreinigungen von der Straße. Verunreinigungen sind alle Fremdkörper, die nicht zur Straße gehören und diese verunreinigen oder zusammen mit anderen Umständen eine Verschmutzung verursachen, die die Hygiene oder das Stadtbild nicht unerheblich beeinträchtigen oder eine Gefährdung des Verkehrs darstellen kann, wie beispielsweise Laub und Blüten (Rutsch- oder Stolpergefahr) oder auch Wildkräuter. Sie sind unverzüglich zu beseitigen. Belästigende Staubentwicklung bei der Reinigung ist zu vermeiden. Kehricht und sonstiger Unrat ist als Abfall nach Beendigung der Säuberung unverzüglich unter Beachtung der Satzung über die Abfallentsorgung in der Stadt Pulheim zu entsorgen.
- (3) Sind die Grundstückseigentümerinnen / Grundstückseigentümer beider Straßenseiten für die Fahrbahn reinigungspflichtig, so erstreckt sich die Reinigung nur bis zur Straßenmitte. Sind nur auf einer Straßenseite reinigungspflichtige Anliegerinnen / Anlieger vorhanden, erstreckt sich die Reinigungspflicht auf die gesamte Straßenfläche.
Endet eine Straße in einer Sackgasse oder mit einem Wendehammer und ist den Eigentümerinnen / Eigentümern der anliegenden Grundstücke beider Straßenseiten die Reinigung der Fahrbahn übertragen, haben diese in dem Wendebereich eine Fläche in der Frontlänge ihres Grundstückes spitz zulaufend zur Mitte des Wendehammers zu reinigen (siehe Skizze).



- (4) Gehwege, bei denen auf beiden Seiten reinigungspflichtige Anliegerinnen / Anlieger vorhanden sind, sind entsprechend Absatz 3 Satz 1 jeweils bis zur Gehwegmitte zu reinigen. Die übrigen Gehwege sind in ihrer gesamten Breite zu reinigen. Die Gehwegreinigung umfasst unabhängig von den Verursacherinnen / Verursachern auch die Beseitigung von Verunreinigungen gemäß Absatz 2.

- (5) Die nach anderen Rechtsvorschriften bestehende Verpflichtung der Verursacherinnen / Verursachern, außergewöhnliche Verunreinigungen unverzüglich zu beseitigen, befreit die nach § 2 Verpflichteten nicht von ihrer Reinigungspflicht.

§ 4 - Art und Umfang der übertragenen Winterwartungspflicht

- (1) Auf Gehwegen ist Schnee in einer Breite von 1,50 m zu räumen.
- (2) Bei Eis- und Schneeglätte sind die Gehwege zu streuen, wobei die Verwendung von Salz oder sonstigen auftauenden Stoffen grundsätzlich verboten ist;

ihre Verwendung ist nur erlaubt

- a) in besonderen klimatischen Ausnahmefällen (z.B. Eisregen), in denen durch Einsatz von abstumpfenden Mitteln keine hinreichende Streuwirkung zu erzielen ist,
- b) an gefährlichen Stellen an Gehwegen, wie z.B. Treppen, Rampen, Brückenauf- oder -abgängen, starken Gefälle- bzw. Steigungsstrecken oder ähnlichen Gehwegabschnitten, sowie
- c) auf stark frequentierten Gehwegen, Plätzen und Fußgängerzonen.

Baumscheiben und begrünte Flächen dürfen nicht mit Salz oder sonstigen auftauenden Materialien bestreut, salzhaltige oder sonstige auftauende Mittel enthaltender Schnee darf auf ihnen nicht gelagert werden.

- (3) An Haltestellen für öffentliche Verkehrsmittel oder für Schulbusse müssen die Gehwege so von Schnee freigehalten und bei Glätte bestreut werden, dass ein gefahrloses Ein- und Aussteigen sowie ein gefahrloser Zu- und Abgang zu den Haltestelleneinrichtungen gewährleistet ist.
- (4) Auf Gehwegen sind Zugänge zu Fußgängerüberwegen, zu Furten für Fußgängerinnen und Fußgänger an Lichtsignalanlagen oder zu Furten mit Querungshilfen für Fußgängerinnen und Fußgänger in einer Breite von 1,50 m von Schnee freizuhalten und bei Eisglätte zu bestreuen. Sofern ein Radweg zwischen Gehweg und den vorgenannten Querungshilfen liegen sollte, ist Satz 1 sinngemäß anzuwenden.
- (5) Ist die Reinigung der Fahrbahn auf die Eigentümerinnen / Eigentümer der an die Straße angrenzenden und durch sie erschlossenen Grundstücke übertragen, so sind bei Eis- und Schneeglätte
- gekennzeichnete Fußgängerüberwege
 - Querungshilfen über die Fahrbahn
 - Übergänge für Fußgängerinnen und Fußgänger in Fortsetzung der Gehwege an Straßenkreuzungen oder Einmündungen

jeweils bis zur Mitte der Fahrbahn zu bestreuen, wobei abstumpfende Mittel vorrangig vor auftauenden Mitteln einzusetzen sind. § 3 Abs. 3 Satz 2 dieser Satzung gilt entsprechend.

- (6) In der Zeit von 7.00 bis 20.00 Uhr (sonn- und feiertags von 9.00 bis 20.00 Uhr) gefallener Schnee und entstandene Glätte sind unverzüglich nach Beendigung des Schneefalls bzw. nach dem Entstehen der Glätte zu beseitigen. Nach 20.00 Uhr gefallener Schnee und entstandene Glätte sind am Folgetag (werktags bis 7.00 Uhr, sonn- und feiertags bis 9.00 Uhr) zu beseitigen. Der Schnee ist auf dem an die Fahrbahn grenzenden Teil des Gehweges oder notfalls auf dem Fahrbahnrand so zu lagern, dass der Fußgänger- und Fahrverkehr hierdurch nicht mehr als unvermeidbar gefährdet oder behindert wird. Die Einläufe in Entwässerungsanlagen und die Hydranten sind von Eis und Schnee freizuhalten. Schnee und Eis von Grundstücken dürfen nicht auf den Gehweg oder die Fahrbahn geschafft werden.

§ 5 - Begriff des Grundstücks

- (1) Grundstück im Sinne dieser Satzung ist jedes Grundbuchgrundstück, d. h. das Flurstück bzw. die Flurstücke, die unter einer Bestandsnummer im Grundbuch eingetragen sind.
- (2) Erschlossen ist ein Grundstück dann, wenn seine wirtschaftliche oder verkehrliche Nutzung durch die Straße, insbesondere durch einen Zugang oder eine Zufahrt, möglich ist. Das gilt in der Regel auch, wenn das Grundstück durch Anlagen wie Gräben, Böschungen, Grünanlagen, Mauern oder in ähnlicher Weise von der Straße getrennt ist und auch wenn ein rechtlich zulässiger Zugang nicht vorhanden ist.

§ 6 - Benutzungsgebühren

- (1) Die Stadt erhebt für die von ihr durchgeführte Reinigung der öffentlichen Straßen Benutzungsgebühren nach § 6 Abs. 2 KAG NRW in Verbindung mit § 3 Abs. 1 StrReinG NRW. Den Kostenanteil, der auf das allgemeine öffentliche Interesse an der Reinigung sowie auf die Reinigung der Straßen oder Straßenteile entfällt, für die eine Gebührenpflicht nicht besteht, trägt die Stadt.
- (2) Erhebungszeitraum für die Benutzungsgebühr ist jeweils das Kalenderjahr. Es beginnt am 1. Januar.

§ 7 - Gebührenmaßstab

- (1) Maßstab für die Benutzungsgebühr sind die Seiten eines Grundstücks entlang der gereinigten Straße, durch die das Grundstück erschlossen ist (Frontlängen nach Berechnungsmetern), die Straßenart (§ 8 Buchstaben a) - c)), sowie Umfang und Häufigkeit der von der Stadt vorgenommenen maschinellen und manuellen Reinigungen der Straßen, Wege und Plätze.

Die Zugehörigkeit einer Straße zu den in § 8 Buchstaben a) bis c) dieser Satzung genannten Straßenarten sowie die Häufigkeit der maschinellen Reinigungen in den einzelnen Straßen ergeben sich aus dem Straßenverzeichnis gemäß Anlage 1.

Die Häufigkeit der manuellen Reinigungen der nicht auf die Grundstückseigentümerinnen / Grundstückseigentümer zur Reinigung übertragenen Straßen, Wege und Plätze, richtet sich nach der Anlage 2 zur Straßenreinigungs- und Gebührensatzung. Die manuelle Reinigung im Sinne dieser Satzung erfasst die Reinigung per Hand und Hilfsmaschine.

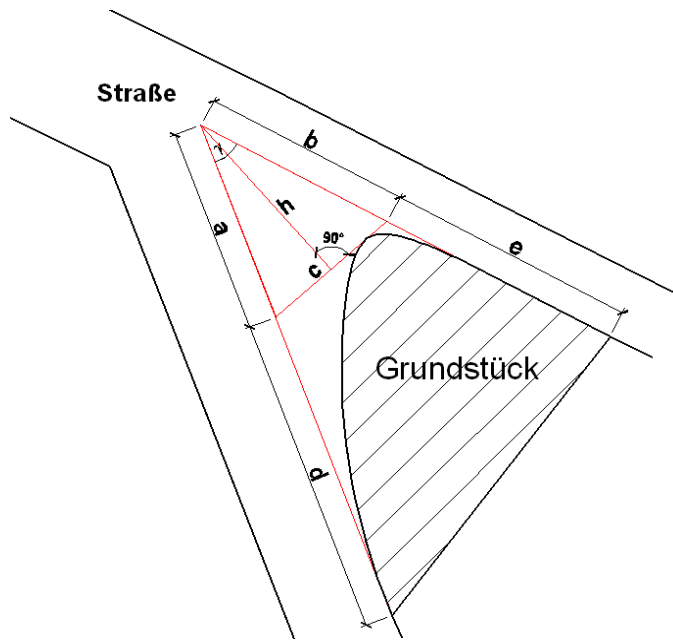
Die Kosten der Winterwartung werden anteilmäßig auf die in § 8 Buchstaben a) bis c) dieser Satzung genannten Straßenarten aufgeteilt.

- (2) Als Frontlängen sind die Seiten zu berücksichtigen, die mit der Straßengrenze gleich verlaufen (angrenzende Fronten) und die ihr zugewandt sind (zugewandte Fronten). Zugewandte Fronten sind die Seiten und Abschnitte der Grundstücksbegrenzungslinie, die in gleichem Abstand oder in einem Winkel von weniger als 45° zur Straßengrenze verlaufen. Grenzt eine Seite nur teilweise an die Straße oder ist sie ihr nur teilweise zugewandt, so werden die Frontlängen zugrunde gelegt, die sich bei gedachten Verlängerungen der Straße in gerader Linie ergeben würden. Keine zugewandten Seiten sind die hinter angrenzenden und zugewandten Fronten liegenden Seiten.
- (3) Danach zu berücksichtigende angrenzende und zugewandte Fronten sind zu addieren.

Wird ein Grundstück nur durch den Wendehammer einer Straße erschlossen, sind der Frontmeterberechnung die Grundstücksseiten zugrunde zu legen, die in gleichem Abstand oder in einem Winkel von weniger als 45° zu einer gedachten geradlinigen Verlängerung der Straße verlaufen.

Bei der Feststellung der Grundstücksseiten werden Bruchteile eines Meters bis zu 50 cm einschließlich abgerundet und über 50 cm aufgerundet.

- (4) Bei abgeschrägten oder abgerundeten Grundstücksseiten wird der Schnittpunkt der geraden Verlängerung der Grundstücksseiten ($d + a + e + b$) zugrunde gelegt. Sofern der Winkel γ zwischen diesen Geraden kleiner als 60° ist, werden die beiden Geraden durch eine senkrecht zur Winkelhalbierenden h liegende Tangente c auf die Grundstücksgrenze gekappt. Für die Berechnung der Frontlängen wird in diesem Fall die Summe der Längen der Tangente c sowie der verkürzten Geraden d und e zugrunde gelegt (siehe Beispielskizze).



$$\gamma \geq 60^\circ$$

Seite a + Seite b + Seite d + Seite e = Frontlängen

$$\gamma \leq 60^\circ$$

Seite c + Seite d + Seite e = Frontlängen

§ 8 - Gebührensätze

Der Gebührensatz für die Reinigung der Fahrbahnen durch die Stadt und die darauf zu leistende Vorausleistung beträgt bei wöchentlich einmaliger maschineller Reinigung jährlich je Frontmeter (§ 7 Abs. 1 bis 4 der Satzung), wenn das Grundstück erschlossen wird durch eine Straße, die überwiegend

- | | |
|-------------------------------------|---------|
| a) dem Anliegerverkehr dient | 1,70 €, |
| b) dem innerörtlichen Verkehr dient | 1,83 €, |
| c) dem überörtlichen Verkehr dient | 1,73 €. |

Der Gebührensatz für die manuelle Reinigung der in der Anlage 2 aufgeführten Straßen, Wege und Plätze und die darauf zu leistende Vorausleistung beträgt bei wöchentlich einmaliger manueller Reinigung jährlich je Frontmeter (§ 7 Abs. 1 bis 4 der Satzung)

10,34 €.

Wird wöchentlich mehrfach manuell gereinigt, vervielfacht sich die Benutzungsgebühr entsprechend.

§ 9 - Entstehung, Änderung und Fälligkeit der Gebühr

- (1) Die Gebührenpflicht entsteht mit dem Ersten des Monats, der auf den Beginn der regelmäßigen Reinigung der Straße folgt. Sie erlischt mit dem Ende des Monats, mit dem die regelmäßige Reinigung eingestellt wird.
- (2) Ändern sich die Grundlagen für die Berechnung der Gebühr, so mindert oder erhöht sich die Benutzungsgebühr mit Beginn des auf die Änderung folgenden Monats.
Falls die Reinigung aus zwingenden Gründen für weniger als einen Monat eingestellt oder für weniger als drei Monate eingeschränkt werden muss, besteht kein Anspruch auf Gebührenminderung. Das Gleiche gilt bei unerheblichen Reinigungsmängeln, insbesondere wegen parkender Fahrzeuge, Straßeneinbauten und Straßenbauarbeiten nur auf einem Teilstück der Straße.

Bei einem erheblichen Ausbleiben und erheblichen Mängeln kann der Anspruch auf Gebührenerstattung nur bis zum Ablauf der Widerspruchsfrist gegen die folgende Jahresveranlagung schriftlich geltend gemacht werden.
- (3) Die Benutzungsgebühr wird einen Monat nach Bekanntgabe des Gebührenbescheides fällig. Die Gebühren können zusammen mit anderen Abgaben erhoben werden. Wenn die Gebühr zusammen mit anderen Abgaben angefordert wird, kann ein späterer Fälligkeitszeitpunkt angegeben werden.

§ 10 - Gebührenpflichtige

- (1) Gebührenpflichtig ist die Eigentümerin / der Eigentümer bzw. Erbbauberechtigte des erschlossenen Grundstücks. Mehrere Gebührenpflichtige sind Gesamtschuldner.
- (2) Im Falle eines Eigentumswechsels ist die neue Eigentümerin / der neue Eigentümer vom Beginn des Monats an gebührenpflichtig, der dem Monat der Rechtsänderung im Grundbuch folgt.
- (3) Die Gebührenpflichtigen haben alle für die Errechnung der Gebühren erforderlichen Auskünfte zu erteilen und zu dulden, dass Beauftragte der Stadt Pulheim das Grundstück betreten, um die Bemessungsgrundlagen festzusetzen oder zu überprüfen.

§ 11 - Ordnungswidrigkeiten

- (1) Ordnungswidrig handelt, wer vorsätzlich oder fahrlässig
 - a) seiner Reinigungspflicht nach §§ 2 - 4 dieser Satzung nicht nachkommt oder
 - b) gegen ein Ge- oder Verbot der §§ 2 - 4 dieser Satzung verstößt.
- (2) Für das Verfahren gelten die Vorschriften des Gesetzes über Ordnungswidrigkeiten (OWiG) in der jeweils gültigen Fassung. Zuständige Behörde im Sinne des § 36 Abs.1 Nr. 1 OWiG ist der Bürgermeister.

§ 12 - Billigkeitsmaßnahmen

Für Billigkeitsmaßnahmen gelten die §§ 222 und 227 Abs. 1 der Abgabenordnung in Verbindung mit § 12 Abs. 1 Nr. 5, Buchst. a) KAG NW sinngemäß.

§ 13 - Inkrafttreten

Diese Satzung tritt am 01.01.2017 in Kraft. *(Die 6. Änderung trat zum 01.01.2021 in Kraft)*

Anlage 1 zur Satzung über die Straßenreinigung und die Erhebung von Straßenreinigungsgebühren (Straßenreinigungs- und Gebührensatzung) in der Stadt Pulheim

Straßenverzeichnis

Vorbemerkungen

A Straßen, welche überwiegend dem Anliegerverkehr dienen

I Straßen, welche überwiegend dem innerörtlichen Verkehr dienen

Ü Straßen, welche überwiegend dem überörtlichen Verkehr dienen

§ 2 Straßen, deren Reinigung den Eigentümerinnen / Eigentümern der an sie angrenzenden und durch sie erschlossenen Grundstücke übertragen ist

Straße		A	I	Ü	§ 2	Anmerkungen
Abteigasse	B	X				
Abt-Aemilius-Straße	B				X	Mischfläche (nach Widmung)
Achatweg	P				X	
Adamistraße	B	X				
Adlerweg	P	X				
Adolph-Kolping-Straße	P				X	Mischfläche / verkehrsberuhigter Bereich
Adolph-von-Menzel-Straße	P	X				
Adolph-von-Menzel-Straße	P				X	Stichstraßen: 1 - 21 / 23 – 39 / 43 – 49, 44 - 48 nicht kehrfähig
Aggerstraße	SF				X	Mischfläche (nach Widmung)
Agnesstraße	SF	X				
Ahornweg	P	X				
Akazienweg	P	X				
Albanstraße	G	X				
Albanstraße	G				X	2 – 8 / 3 – 7 / 22 ff.
Albatrosweg	P	X				
Alberichstraße	G	X				
Alberichstraße	G				X	Wendehammer (12 ff.) nicht kehrfähig
Albert-Einstein-Straße	B	X				
Albert-Schweitzer-Straße	P				X	Mischfläche / verkehrsberuhigter Bereich
Albrecht-Dürer-Straße	P		X			
Albrecht-Dürer-Straße	P				X	Stichwege: 65 - 69 / 110 - 120 / 122 - 132
Alfred-Brehm-Straße	B		X			
Alfred-Nobel-Straße	B	X				
Alte Kirchstraße	D	X				
Alte Kölner Straße	P		X			
Am Angelsdorn	P	X				
Am Angelsdorn	P				X	Stichwege: 11 - 21 / 23 - 43 / 45 - 61
Am Angelsdorn					X	Haus-Nr. 69 – 91 verkehrsberuhigter Bereich
Am Bach	St				X	Mischfläche
Am Bahnhof	P		X			
Am Beller Weg	D	X				
Am Beller Weg	D				X	1, 3, 41 - 69
Am Bendacker	P					Außerhalb geschlossener Ortslage
Am Bergerhof	B	X				
Am Birkengraben	Sh				X	Mischfläche
Am Blauen Stein	D				X	Nicht kehrfähig
Am Bodethof	Sh				X	Mischfläche
Ambornsweg	Sh				X	Nicht kehrfähig
Am Brauweiler Pfädchen	Sh				X	Nicht kehrfähig
Am Briemengarten	Sf				X	Nicht kehrfähig
Am Briemengarten	Sf				X	Mischfläche
Am Brölskamp	St	X				
Am Brölskamp	St				X	Mischfläche, 8 - 34 nicht kehrfähig
Am Brunnen	P				X	Mischfläche
Am Dörnchesweg	D				X	Mischfläche
Am Domhof	G	X				
Am Domkreuz	G	X				
Am Dorfplatz	F					Außerhalb geschlossener Ortslage
Am Eggershof	Sf		X			
Am Eggershof	Sf				X	52 ff. nicht kehrfähig
Am Escher Weg	Sf				X	Mischfläche / verkehrsberuhigter Bereich
Am Forsthaus	D				X	Nicht kehrfähig

Straße		A	I	Ü	§2	Anmerkungen
Am Fronhof	Sh		X			
Am Golfplatz	F					Außerhalb geschlossener Ortslage
Am Graben	D				X	Nicht kehrfähig
Am Grünen Weg	D	X				
Am Grünen Weg	D				X	60 – 66, nicht kehrfähig
Am Holländer	St	X				
Am Hoppeberg	Sh	X				
Am Hoppeberg	Sh				X	Mischfläche
Am Jürgenshof	P				X	Nicht kehrfähig
Am Kirchberg	P	X				
Am Klärwerk	Sf					Außerhalb geschlossener Ortslage
Am Kleekamp	P	X				
Am Kleekamp	P				X	21 - 31
Am Kleekamp	P				X	Fahrradstr. zw. Geyener Str. und K25
Am Klosterhof	B				X	Mischfläche
Am Lerchenhang	P	X				
Am Lerchenhang	P				X	Stichstr. 6 - 10 nicht kehrfähig
Am Lindenkreuz	P				X	Nicht kehrfähig
Am Mahlweiher	G				X	Mischfläche
Am Mühlenacker	B		X			
Am Mühlenacker	B				X	Stichstr. 1 – 5A, 2 – 4 nicht kehrfähig
Am Pfarrgarten	St				X	nicht kehrfähig
Am Quechenhauf	B	X				
Am Römerhof	G				X	Mischfläche
Am Römerpfad	P	X				
Am Römerpfad	P				X	23 – 31 nicht kehrfähig
Am Römerturm	G	X				
Am Römerturm	G				X	1b
Am Rosenhügel	P		X			
Am Rosenthal	G	X				
Am Rosenthal	G				X	5 – 7, 6 – 12, 15 nicht kehrfähig
Am Schausacker	St	X				
Am Schlittberg	B					Außerhalb geschlossener Ortslagen
Amselweg	P				X	Nicht kehrfähig
Am Sonnenhang	St		X			
Am Sonnenhang	St				X	Stichstr. 2 – 48 nicht kehrfähig
Am Sportzentrum	P	X				
Am Stadtgarten	P				X	
Am Steinrutsch	St	X				
Am Steinwerk	Sb	X				Nach Widmung
Amsterdamer Straße	St	X				
Am Theuspfad	Sf		X			
Am Theuspfad	Sf				X	Stichwege: 22 – 32 / 34 – 54 / 56 – 74 / 76 – 94 / 96 - 114
Am Trappenbruch	St	X				
Am Trappenkreuz	St		X			
Am Trappenkreuz	St				X	21 / 14 ff. nicht kehrfähig
Am Weidenbach	P				X	Mischfläche
Am Wermelsacker						Außerhalb geschlossener Ortslage
Am Wiesenhang	P		X			
Am Wiesenhang	P				X	Verbindungsweg zum Auenweg nicht kehrfähig
Am Zehnthof	Sf		X			
Am Zehnthof	Sf				X	13 ff. / 64 ff. nicht kehrfähig

Straße		A	I	Ü	§ 2	Anmerkungen
An der Eismaar	G				X	Mischfläche
An der Fuchskaul	D				X	Mischfläche
An der Hülle	G	X				
An der Hülle	G				X	Stichstr. 40 – 44 nicht kehrfähig
An der Kopfbuche	St	X				
An der Kriegershecke	P	X				
An der Maar	D		X			
An der Maar					X	20 - 39 nicht kehrfähig
An der Oelmühle	Sh				X	nicht kehrfähig
An der Rittersgrube	St				X	Mischfläche
An der Ronne	B	X				
An der Schmiede	Sf				X	nicht kehrfähig
An der Wasserkaul	Sh		X			
An der Wasserkaul	Sh				X	22 - 28
Anemonenweg	P	X				
Annastraße	P				X	nicht kehrfähig
An St. Martin	St				X	nicht kehrfähig
Apfelweg	St	X				
Arnold-Böcklin-Straße	P	X				
Arnstädter Weg	B				X	
Asternweg	P				X	Mischfläche
Athener Weg	P				X	Verkehrsberuhigter Bereich
Auenweg	P	X				
Auf dem Acker	Sh				X	nicht kehrfähig
Auf dem Driesch	P			X		
Auf dem Driesch	P				X	Fußgängerzone
Auf dem Hüls	St	X				
Auf dem Rott	St				X	nicht kehrfähig
Auf dem Rott	St				X	Mischfläche
Auf der Höhe	St		X			
Auf der Höhe	St				X	Amsterdamer Straße bis Hagelkreuzstraße nicht kehrfähig
Auf der Insel	B				X	Mischfläche nach Widmung
Auf der Platten	St				X	nicht kehrfähig
August-Bebel-Straße	B	X				
August-Bebel-Straße	B				X	Stichstraßen: 17 - 35 / 104 - 130 nicht kehr fähig
August-Euler-Straße	P	X				
August-Imhoff-Straße	Sf	X				
August-Imhoff-Straße	Sf				X	Stichwege: 1 – 17 / 19 – 33 / 35 – 51 / 53 – 69 / 71 – 85 / 87 - 97
August-Macke-Straße	P	X				
Aurikelweg	P				X	Mischfläche
Auweilerstraße	P	X				
Baadenbergstraße	G	X				
Bachstraße	P	X				Venloer Straße / Lindenstraße
Bachstraße	P				X	Reststück, nicht kehrfähig
Bahnhofstraße	St			X		
Barbarahof	P					Gutshof
Barbarastraße	P	X				
Baumweg	P				X	Mischfläche
Bedburger Straße	G				X	Mischfläche
Beethovenstraße	P	X				

Straße		A	I	Ü	§ 2	Anmerkungen
Benedikt-Pesch-Straße	St	X				
Benzstraße	P	X				
Bergheimer Straße	P		X			
Bergstraße	St	X				
Berlich	St		X			
Berliner Straße.	B	X				
Bernhardstraße	B		X			
Bernsteinweg	P				X	Verkehrsberuhigter Bereich
Berta-von-Suttner-Straße	P				X	Mischfläche / verkehrsberuhigter Bereich
Birkenhof	St					Gutshof
Birkenweg	P	X				
Birnenweg	St	X				
Blumachergasse	P	X				
Blumachergasse	P				X	Christianstr. / Venloer Str. nicht kehrfähig
Blumenstraße	P	X				
Blumenweg	G				X	Mischfläche
Bolander Hof	St					Gutshof
Bolander Weg	St				X	nicht kehrfähig
Bonhoefferstraße	B	X				
Bonnstraße	B					Außerhalb geschlossener Ortslage
Boschstraße	P		X			
Brandenburger Straße	B	X				
Brauweilerstraße	Sh			X		
Brauweilerstraße	Sh					Hausnr. 1 – 7 Privatstraße
Breslauer Straße	B	X				
Bröhlgasse	St				X	nicht kehrfähig
Broelsgäßchen	B					Unselbständiger Fußweg
Brombeerweg	St				X	nicht kehrfähig
Buchenhof	D					Gutshof
Bruchrandweg	St	X				
Bruchrandweg	St				X	Abschn. von Im Bruchfeldchen bis Kattenberg nicht kehrfähig
Bruchstraße	St		X			
Brückenstraße	P	X				
Brüngesrather Straße	Sf	X				
Brüsseler Weg	P				X	Verkehrsberuhigter Bereich
Brunnenhof	D					Außerhalb geschlossener Ortslage
Brunnenstraße	B	X				
Brunostraße	St		X			
Brunostraße	St				X	Stichweg 21 – 57 / 79 - 95 / 121 – 131
Buchenweg	Sh	X				
Büsdorfer Straße	M			X		
Burgstraße	G		X			
Buschbeller Straße	G				X	Mischfläche
Buschweg	P	X				
Bussardweg	P	X				
Cäcilienstraße	St	X				
Carl-Friedrich-Gauß-Straße	B					Privatstraße
Carl-Spitzweg-Straße	P	X				
Carl-Spitzweg-Straße	P				X	Stichstraßen
Chorbuschstraße	Sf		X			
Chrobuschstraße	Sf				X	29 - 35a
Chorbuschstraße	Sf				X	Stichweg 37 – 45

Straße		A	I	Ü	§ 2	Anmerkungen
Chorbuschstraße	Sf				X	Mischfläche (1 - 9, 2 - 8)
Christian-Klausmann-Straße	St				X	nicht kehrfähig
Christianstraße	P	X				
Christinastraße	St		X			
Christophstraße	Sf		X			
Chryslerstraße	B		X			
Condorweg	P	X				
Dachsweg	P	X				
Dachsweg	P				X	Stichwege: 1 – 13 / 15 – 27 / 29 – 41 / 43 – 55 / 57 – 73 / 75 - 85
Dachsweg	P				X	2 – 10 / 12 – 28 / 30 – 46 / 48 – 64 / 66 - 82
Dachsweg	P				X	84 ff. / 87 ff. nicht kehrfähig
Dachsweg	P				X	Wendehammer bis Escher Str. nicht kehrfähig
Daimlerstraße	B	X				
Dahlienweg	St				X	Mischfläche
Dammstraße	Sh				X	Mischfläche
Daniel-Hartzheim-Straße	G	X				
Danziger Straße	P				X	nicht kehrfähig
Dechant-Tücking-Straße	B				X	Mischfläche (nach Widmung)
Delhovener Straße	Sb	X				
Den Haager Weg	P				X	Verkehrsberuhigter Bereich
Dessauer Weg	B				X	
Dhünnstraße	Sf				X	Mischfläche
Diamantallee	P	X				
Diamantallee	P				X	Hausnr. 43 ff.
Dieselstraße	P	X				
Distelweg	St				X	Mischfläche
Dohlenweg	P	X				
Domkapitelweg	G				X	Mischfläche
Donatusstraße	B		X			
Dorfplatz	Sf					Öffentlicher Platz
Dormagener Straße	Sb	X				
Dormagener Straße	Sb				X	Hausnr. 12 – 22a
Dornröschenweg	P				X	Mischfläche
Dresdener Straße	B	X				
Dresdener Straße	B				X	Wendehammer, nicht kehrfähig
Drosselweg	P	X				
Drosselweg	P				X	Mischfläche 14 – 32
Dubliner Weg	P				X	Verkehrsberuhigter Bereich
Eckumer Weg	St		X			
Eckumer Weg	St				X	Stichstr. 35 – 67 nicht kehrfähig
Ehrenfriedstr.	B			X		
Eibenweg	St	X				
Eichenweg	P	X				
Eichenweg	P				X	Stichstraßen: 27 – 31 / 42 – 50 nicht kehrfähig
Eindhovener Straße	St	X				
Eisenacher Straße	D	X				
Elchweg	P				X	nicht kehrfähig
Elisabeth-Selbert-Straße	P				X	Mischfläche / verkehrsberuhigter Bereich
Ellostraße	D	X				

Straße		A	I	Ü	§ 2	Anmerkungen
Emil-Nolde-Straße	P	X				
Emil-Nolde-Straße	P				X	9 – 17 / 24 – 44
Enzianweg	P				X	
Erfststraße	Sf	X				
Erfststraße	Sf				X	Hausnr. 1 – 5; 2 – 24; 9 – 15; 17(Mischfläche); 30 – 52; 33 – 37; 66 – 94
Erfststraße	Sf				X	Hausnummern 100 – 44
Erfurter Straße	B	X				
Erikaweg	P				X	Mischfläche (nach Widmung)
Erlenweg	Sh	X				
Erlenweg	Sh				X	Mischfläche (7 ff. / 10 ff.)
Escher Straße	P		X			
Eschgasse	St			X		
Espenweg	Sh	X				
Espenweg	Sh				X	Mischfläche (Erlenweg bis Am Birkengraben)
Everhardstraße	P	X				
Everhardstraße	P				X	2 – 22 nicht kehrfähig
Ezzostraße	D	X				
Falkenhorst	G				X	nicht kehrfähig
Falkenweg	P	X				
Farehamstraße	P		X			
Farnweg	P				X	Mischfläche (nach Widmung)
Fasanenweg	Sh	X				
Feldrosenweg	Sh				X	nicht kehrfähig
Fendelweg	Sf				X	Mischfläche
Fichtenweg	Sh				X	nicht kehrfähig
Finkenweg	P		X			
Fliederweg	P	X				
Fliestedener Weg	St		X			
Florastraße	St	X				
Flurweg	Sh				X	nicht kehrfähig
Föhrenweg	Sf	X				
Föhrenweg	Sf				X	Stichstr. 9 – 21 / 23 - 31
Föhrenweg	Sf				X	Mischfläche (33 ff.)
Forellenhof	Sb					Außerhalb geschlossener Ortslage
Forsterhütte	St				X	nicht kehrfähig
Frankenstraße	B	X				
Frankenstraße	B				X	Stichweg: 5 – 13
Franz-Pauli-Str.	D	X				
Franz-Wenzeler-Straße	D	X				
Franziskusstraße	Sf	X				
Frechener Straße	G			X		
Freimersdorf	F				X	
Friedenstraße	D			X		Lindenplatz – Am Blauen Stein
Friedenstraße	D	X				ab 14 / 15 ff.
Friedhofsweg	B		X			
Friedrich-Ebert-Straße	P		X			
Friedrich-Miethe-Weg	P		X			
Fronhofstraße	St				X	nicht kehrfähig
Fuchspfad	P				X	nicht kehrfähig
Ganslacher Hof	St					Gutshof

Straße		A	I	Ü	§ 2	Anmerkungen
Gartenstraße	St		X			
Geranienweg	St					Unselbständiger Fußweg
Gertrudenhof	Sb					Gutshof
Geschwister-Scholl-Straße	B	X				
Gestüt Gut Villehof	D					Gutshof
Geyener Berg	P	X				
Geyener Straße	P			X		
Geyener Straße	P		X			1 - 41, 2 - 28
Gilbachstraße	Sf	X				
Gilbachstraße	Sf				X	Hausnr. 11 – 17a; 19 – 25; 40 - 50
					X	Stichstraßen 29 – 35 / 56 – 90A
Ginsterweg	St					Unselbständiger Fußweg
Glessener Straße	B		X			Bis Wiesenweg
Glessener Straße	B				X	Ab Wiesenweg Spielstraße
Glessener Weg	Sh				X	nicht kehrfähig
Goethestraße	P				X	nicht kehrfähig
Görlitzer Straße	P	X				
Görreshofstraße	Sf				X	Mischfläche
Goldammerweg	P				X	nicht kehrfähig
Granatweg	P				X	Verkehrsberuhigter Bereich
Grasweg	B	X				
Greesberger Straße	P	X				
Grevenbroicher Straße	P				X	nicht kehrfähig
Großer Kreuzhof	St					Gutshof
Grüner Weg	St	X				
Guidelplatz	B	X				
Gustav-Heinemann-Straße	P		X			
Gut Baadenberg	P					Gutshof
Gut Bergerhof	F					Gutshof
Gut Fronhof	F					Gutshof
Gut Hasselrath	St					Gutshof
Gut Hermannshorst	Sb					Gutshof
Gut Kistemacherhof	F					Gutshof
Gut Lüningerhof	F					Gutshof
Gut Mutzenrath	Sb					Gutshof
Gut Neuenhof	F					Gutshof
Gut Peterjanhof	F					Gutshof
Gut Pletschmühle	P					Gutshof
Gut Sonnenberg	St					Gutshof
Gut Tannenhof	Sf					Gutshof
Gut Vinkenpütz	St					Gutshof
Gutenbergstr.	B				X	nicht kehrfähig
Gutshof Lindenhof	St					Gutshof
Habichtweg	P	X				
Hackenbroicher Straße	P		X			139 - 143 nicht kehrfähig
Hackenbroicher Weg	Sb	X				
Hagelkreuzstraße	St		X			
Hahnenhof	Sb					Gutshof
Hahnenstr.	Sb		X			
Hans-Holbein-Straße	P	X				
Harnischweg	P	X				
Haselnußweg	St				X	nicht kehrfähig
Hasselrather Weg	Sf				X	Mischfläche

Straße		A	I	Ü	§ 2	Anmerkungen
Hauptstraße	St			X		
Hauptstraße	St				X	20 – 82 nicht kehrfähig
Hauptstraße	St				X	Stichstr. 57A + 57B
Haus Orr	O					Außerhalb geschlossener Ortslage
Heckenweg	D	X				
Hedwigstraße	Sf				X	Mischfläche
Heidehof	D					Gutshof
Heideweg	P	X				
Heinenhof	P					Gutshof
Heinrich-Hertz-Straße	B	X				
Heinrich-Hertz-Straße	B				X	Mischfläche 25 - 40
Heinrichstraße	P				X	nicht kehrfähig
Helenenstraße	D				X	nicht kehrfähig
Helmholtzstraße	B		X			
Helsinkistraße	P				X	Verkehrsberuhigter Bereich
Henri-Dunant-Straße	P					Privatstraße
Hermannstraße	D	X				
Hermannstraße	D				X	48 - 54 nicht kehrfähig/ Rückfront Zum Sonnenberg
Herriger Weg	Sf	X				
Himbeerweg	St				X	nicht kehrfähig
Hirschweg	P				X	Mischfläche
Hirtzgasse	St				X	nicht kehrfähig
Holunderweg	St					Unselbständiger Fußweg
Horchstraße	B	X				
Horionstraße.	Sf	X				
Hubertusstraße	Sf	X				
Hubertusstraße					X	Hausnr. 27; 37 - 39
Hugo-Junkers-Straße	P	X				
Ittisweg	P	X				
Ilmenauer Weg	B				X	
Im alten Kirschgarten	P					Privatstraße
Im Bachgarten	P	X				
Im Bachgarten	P				X	Stichstr. 11 – 19 nicht kehrfähig
Im Blumersfeld	St				X	Mischfläche
Im Bruchfeldchen	St	X				
Im Bruchfeldchen	St				X	Stichstr. 5 – 19 nicht kehrfähig
Im Büngertchen	P	X				
Im Büngertchen	P				X	Schillerstr. 1 – 9, 10A – 18 / 19, Stichstr. 15A - 19
Im Buschfeld	Sf				X	Mischfläche / verkehrsberuhigter Bereich
Im Dammfeld	Sh				X	nicht kehrfähig
Im Dammfeld	Sh					5 ff. + 22 ff. Privatstraße
Im Gries	St				X	nicht kehrfähig
Im Heiligenfeldchen	P	X				
Im Junkerhau	P				X	Selbständiger Fußweg
Im Kamp	M					Gutshof
Im Schellental	St	X				
Im Schildchen	St		X			
Im Schildchen	St				X	Ab Voisberg (34) nicht kehrfähig
Im Waffental	P	X				
Im Wiesengrund	G	X				
In der Bachaue	G					Wirtschaftsweg

Straße		A	I	Ü	§ 2	Anmerkungen
In den Benden	St					Außerhalb geschlossener Ortslage
In der Gänselache	P				X	Selbständiger Fußweg
Industriestraße	P	X				
Ingendorf	I				X	nicht kehrfähig
Ingendorfer Höhe	St	X				
Ingendorfer Höhe	St				X	Stichstr. 2 - 20 nicht kehrfähig
Ingendorfer Höhe	St				X	Mischfläche (22 – 36 / 29 - 61)
Ingendorfer Straße	St			X		
Ingendorfer Straße	St				X	Straßenabschnitt 1 – 59 ff. nicht kehrfähig
Insterburger Straße	B	X				
Iveshof	I					Gutshof
Jadeweg	P				X	
Jägerstr.	P	X				Stichwege: 12 – 24 / 26 – 38 / 40 – 52 / 54 - 66
Jahnstraße	B	X				
Jahnstraße	B				X	Wendehammer, nicht kehrfähig
Jakob-Pohl-Platz	G				X	
Jakob-Sandt-Straße	Sh	X				
Jakob-Sandt-Straße	Sh				X	Stichstr. 5a , 5 b und 5 C
Jakobstraße	P				X	Mischfläche
Joachimshof	Sb					Gutshof
Johann-Esser-Straße	St	X				
Johannesstraße	Sf	X				
Johannesstraße	Sf				X	Markusstraße bis Pulheimer Str: nicht kehrfähig
Johann-Hermanns-Weg	Sf	X				
Johannisstraße	P		X			
Johannisstraße	P				X	Mischfläche von Haus 11 / 12 ff.
Jordeweg	Sf				X	Mischfläche
Josef-Gladbach-Platz	St	X				
Josef-Gladbach-Platz	St				X	2 - 18
Junkerhauer Hof	P					Gutshof
Kaethe-Kollwitz-Straße	P				X	Mischfläche / verkehrsberuhigter Bereich
Kaiserin-Theophanu-Straße	B				X	Mischfläche (nach Widmung)
Kaiser-Otto-Straße	B		X			
Kaiser-Otto-Straße	B				X	Mischfläche v. 20 - 46 / 19 - 39
Kaiser-Otto-Straße	B				X	Ehrenfriedstr. / Rosenhügel 1 – 15 / 2 – 16 nicht kehrfähig
Kamillenweg	P	X				
Kammstraße	St	X				
Kanalstraße	P				X	nicht kehrfähig
Kantstraße	P				X	nicht kehrfähig
Kapellenweg	St				X	nicht kehrfähig
Karlstraße	Sf		X			
Karlstraße	Sf				X	Hausnr. 48 – 54; Stichstraße an Hausnr. 24 und 56 vorbei Stichwege an Hausnr. 5 – 11; 8 – 12; 14; 16 Privat
Karl-Zörgiebel-Straße	B				X	Mischfläche (nach Widmung)
Karthäuserstraße	P	X				
Karthäuserstraße	P				X	Stöckheimer Str./ Venloer Str. nicht kehrfähig

Straße		A	I	Ü	§ 2	Anmerkungen
Kastanienallee	B		X			
Kattenberg	St				X	nicht kehrfähig
Kerbelweg	P	X				
Kesselsgasse	Sf		X			
Kesselsgasse	Sf				X	Kirche / Am Theuspfad 1 – 27 / 2 – 22 nicht kehrfähig
Kiefernweg	Sh	X				
Kiefernweg	Sh				X	7 – 16
Kirchgasse	Sh					nicht kehrfähig
Kirchtalsweg	St	X				
Kirschenweg	St	X				
Kleiner Kreuzhof	St					Gutshof
Klottener Straße	B	X				
Klottener Straße	B				X	23 – 25 / 29 – 35 / 62 – 90 / 92 - 118
Klusemannstraße	G	X				
Knechtstedener Straße	Sf				X	Mischfläche
Königsberger Straße	B	X				
Königseer Weg	B				X	
Kölner Straße	Sf		X			
Kölner Weg	St				X	Mischfläche
Koepchenstraße	B	X				
Konrad-Adenauer-Platz	B			X		
Kopenhagener Weg	P				X	Verkehrsberuhigter Bereich
Kornblumenweg	P	X				
Kornblumenweg	P				X	Stichstr. 6 – 10 / 25 / 26 ff. nicht kehrfähig
Korneliusstraße	G				X	nicht kehrfähig
Kreuzbrüderstraße	St	X				
Kreuzstraße	Sh		X			
Kriegshof	P					Gutshof
Krokusweg	P				X	
Küferweg	Sf	X				
Küferweg	Sf				X	5 - 13
Küferweg	Sf					Hausnr. 17 – 29 Privat
Küppersgasse	St				X	nicht kehrfähig
Kurfürstenstraße	B	X				
Kurfürstenstraße	B					Hausnr. 3 – 7; 4 - 8; 11 - 15; 12 - 16; 19 – 23; 20 – 24
Lärchenhof	Sb					Gutshof
Langgasse	B		X			
Langgasse	B				X	von Haus 9 A B C und 10 A
Laurentiusweg	B				X	Mischfläche
Lavendelweg	P	X				
Leibnizstraße	P	X				
Leipziger Straße	P				X	nicht kehrfähig
Lerchenweg	St	X				
Lerchenweg	St				X	1 / 2 – 8 / 25 + 27 nicht kehrfähig
Lerchenweg	St				X	Gartenstraße bis Nettegasse nicht kehrfähig
Lessingstraße	P				X	nicht kehrfähig
Levenkaulstraße	P	X				
Liethenstraße	D	X				
Liethenstraße	D				X	Mischfläche (20 / 59 ff.); Hausnr. 76 - 188
Ligusterweg	Sh	X				

Straße		A	I	Ü	§ 2	Anmerkungen
Limburger Straße	St	X				
Lindenplatz	D				X	Mischfläche
Lindenstraße	P				X	Mischfläche
Lindenweg	Sh				X	Mischfläche
Lindlacher Weg	St	X				
Lise-Meitner-Straße	B					Privatstraße
Lissaboner Straße	P				X	Verkehrsberuhigter Bereich
Londoner Straße	P	X				
Löwenzahnweg	P				X	Mischfläche
Lucas-Cranach-Str.	P	X				
Luchsweg	P	X				
Luchsweg	P				X	Stichweg: 29 – 33a / 41 – 45 / 47 – 57 / 71 – 77 / 2 – 10 / 12 – 16b / 18 - 28
Ludwig-Richter-Straße	P	X				
Ludwig-Richter-Straße	P				X	Stichweg: 36 - 46
Lukasstr.	Sf	X				
Lukasstr.	Sf				X	Stichweg: 1 – 11 / 13 – 23 / 25 – 35
Lupinenweg	G				X	nicht kehrfähig
Luxemburger Weg	P				X	Verkehrsberuhigter Bereich
Maarweg	St	X				
Maastrichter Straße	St	X				
Madriider Straße	P				X	Verkehrsberuhigter Bereich
Magdeburger Straße	P				X	nicht kehrfähig
Maiglöckchenweg	P	X				
Malvenweg	P	X				
Manstedtener Berg	P	X				
Manstedtener Straße	G			X		
Manstedtener Weg	Sh				X	nicht kehrfähig
Marderweg	P	X				
Marderweg	P				X	Stichwege: 25 – 35 / 37 – 45 / 18 – 30 / 32 – 40
Marderweg	P				X	Stichwege: 42 – 56 / 58 – 70 / 72 – 80 / 82 – 90 / 96 - 108
Margeritenweg	P		X			
Margeritenweg	P				X	Stichstr. 5 - 13 nicht kehrfähig
Maria-Montessori-Straße	P				X	Mischfläche / verkehrsberuhigter Bereich
Marie-Curie-Straße	B	X				
Marie-Juchacz-Straße	P				X	Mischfläche / verkehrsberuhigter Bereich
Marienburger Straße	P	X				
Marienhof	G					Gutshof
Marienstraße	D			X		
Marienstraße	D				X	Verbindungsweg zwischen Marienstraße und Helenenstraße
Markusstraße	Sf	X				
Martinshof	Sh					Gutshof
Martinshof	G					Gutshof
Martinstraße	Sh		X			
Martinstraße	Sh				X	Ab Jakob-Sandt-Str. nicht kehrfähig (16 ff. / 27 ff.)
Masurenstraße	P	X				
Massy-Igny-Weg	G				X	
Matthiasplatz	St				X	nicht kehrfähig
Mathildenstraße	B			X		

Straße		A	I	Ü	§ 2	Anmerkungen
Matthias-Grünewald-Straße	P				X	Mischfläche
Matthäusstraße	Sf	X				
Matthäusstraße	Sf				X	Hausnr. 4 – 6; 10 – 12; 16 – 18
Max-Liebermann-.Straße	P	X				
Max-Liebermann-Straße	P				X	Stichstr. 37 – 41 nicht kehrfähig
Max-Liebermann-Straße	P				X	Stichwege: 5 – 15 / 17 – 27 / 29 - 35A
Max-Planck-Straße	P					Nach Widmung
Maybachstr.	B	X				
Medardusstraße	B		X			
Medardusstraße	B				X	21a – 25a / 27 - 33
Memeler Straße	B	X				
Mengenicher Straße	P				X	Mischfläche
Merianweg	P	X				
Michael-Rasten-Straße	G				X	nicht kehrfähig
Milanweg	P	X				
Mittelstraße	P		X			
Mittelweg	G	X				
Mittelweg	G				X	Stichweg: 19 + 21 nicht kehrfähig
Mohnblumenweg	P	X				
Mohnblumenweg	P				X	2 F - 8 A / 5 – 17 / 10 A - 12 A / 25 – 29, 45 - 49, 50
Mohnweg	G	X				
Moosweg	P	X				
Mozartstraße	P	X				
Mühlengrund	G				X	nicht kehrfähig
Mühlenstraße	B		X			
Mühlenweg	St				X	nicht kehrfähig
Mutzenrather Weg	Sf		X			
Mutzenrather Weg	Sf				X	Mischfläche (1 – 33 / 2 - 36)
Nachtigallenweg	P	X				
Nachtigallenweg	P				X	Stichstraße Hausnr. 11
Nagelschmiedstraße	St	X				
Narzissenweg	P				X	
Nelkenweg	P	X				
Nellesweg	G	X				
Nellesweg	G				X	26 – 30, 36 – 40, 44 – 48 nicht kehrfähig
Nettegasse	St			X		
Neusser Gasse	St		X			
Neusser Gasse	St				X	1 – 29 / 2 - 22
Neusser Gasse	St					Stichstr.: 28 – 42 / 44 – 62 / 64 - 76
Neusser Gasse	St				X	Stichwege: 47 – 57 / 59 – 81 / 78 – 90 / 100 - 106
Nikolaus-Ehlen-Straße	P	X				
Nikolaus-Groß-Straße	P				X	Verkehrsberuhigter Bereich
Nikolaus-Lauxen-Straße	B				X	Mischfläche
Nikolausstraße	B	X				
Nikolausstraße	B				X	Mischfläche von Haus-Nr. 3 – 13, 4 – 38 / 17 – 51e nicht kehrfähig
Nordring	P		X			
Nordring	P				X	Stichwege: 25 – 39 / 41 – 55 / 57 – 65 / 67 – 79 / 81 – 89 / 91 – 101 / 103 – 119 / 121 - 133
Nordstraße	St				X	nicht kehrfähig

Straße		A	I	Ü	§ 2	Anmerkungen
Normandiestraße	B					Privatstraße
Nußbaumer Weg	St	X				
Ohmstraße	B	X				
Opalweg	P				X	Verkehrsberuhigter Bereich
Oppelner Straße	P	X				
Oppelner Straße	P				X	Stichstr.: 2 – 6 / 8 - 12
Orrer Straße	P			X		
Ostring	P		X			
Ostring	P					Stichstr. 57 – 61 Privat
Otto-Hahn-Straße	B	X				
Otto-Hahn-Straße	B				X	Mischfläche von Haus Nr. 27 - 36
Otto-Lilienthal-Straße	P	X				
Ottostraße	P	X				
Pariser Straße	P	X				
Parkstraße	G					Privatstraße
Parkweg	Sf				X	nicht kehrfähig
Pater-Delp-Straße	B	X				
Pattweg	D	X				
Pattweg	D				X	4 – 10 nicht kehrfähig
Patriziusstraße	S	X				
Paul-Decker-Platz	P		X			
Paul-Klee-Straße	P	X				
Paul-Schneider-Straße	St	X				
Paulstraße	Sf				X	Stichst.: 39 – 45
Paulshof	St					Gutshof
Paulstraße	Sf		X			
Paulstraße	Sf				X	Stichwege 23 – 29 / 31 – 37 / 39 - 45
Perlgrasweg	P	X				
Pestalozzistraße	P	X				
Peter-Kanters-Allee						Außerhalb geschlossener Ortslage
Peter-Mück-Weg	St				X	nicht kehrfähig
Peterstraße	Sf	X				
Peterstraße	Sf				X	Stichstr.: 17 - 21
Peterstraße	Sf				X	Stichwege: 1 – 7 / 9 – 15 / 14 – 20 / 22 – 28 / 30 - 34
Peter-Wolf-Straße	Sf		X			
Peter-Wolf-Straße	Sf					Hausnr. 7 – 7f; 9a – 9b Privat
Pfalzgrafenstraße	B		X			
Pfarrer-Lummerich-Straße	P	X				
Pfarrer-Schlick-Straße	G	X				
Platanenweg	Sh				X	
Plauener Weg	B				X	
Plebanusstraße	G				X	
Pletschmühlenweg	P		X			
Pletschmühlenweg	P				X	Stichstr.: 50 + 52, 54 – 58 / 60 - 108
Pommernstraße	P				X	nicht kehrfähig
Potsdamer Straße	St	X				
Pützgasse	P				X	nicht kehrfähig
Pulheimer Straße	Sf			X		
Quellenweg	Sh	X				
Quellenweg	Sh				X	26 - 60

Straße		A	I	Ü	§ 2	Anmerkungen
Raiffeisenstraße	P	X				
Raiffeisenstraße	P				X	Stichstr.: 14 – 34 / 41 – 53 / 85 B – 105 / 109 - 121
Rathausstraße	P		X			
Rather Straße	G				X	nicht kehrfähig
Reiherweg	P	X				
Reiherweg	P				X	Verbindungsweg z. Milanweg nicht kehrfähig
Reitweg	Sf					Außerhalb geschlossener Ortslage
Rheidter Weg	St		X			
Rheidter Weg	St				X	40 + 49 ff. außerhalb geschlossener Ortslage
Richezastraße	B		X			
Robert-Koch-Straße	B	X				
Römerfeldstraße	G	X				
Römerfeldstraße	G				X	Mischfläche (30 - 52)
Römerstraße	B	X				
Römischer Platz	P				X	Fuß- und Radweg
Röntgenstraße	B	X				
Röntgenstraße	B				X	21 - 45; 30 - 52
Roggendorfer Straße	Sf			X		
Rommerskirchener Straße	P				X	
Rosenhügel	B				X	Mischfläche
Rosenhof	St					Gutshof
Rosenstr.	St				X	nicht kehrfähig
Roßackerweg	St	X				
Roßweiherfeld	P	X				Orrer Str. / Akazienweg
Roßweiherfeld	P				X	Reststück nicht kehrfähig
Roßweiherfeld	P				X	Stichstr. 2 – 10 / 17 + 19
Rotdornweg	P	X				
Rotkäppchenweg	P				X	Mischfläche
Rotkehlchenweg	P				X	nicht kehrfähig
Ruckesweg	Sb				X	Mischfläche
Rudolstädter Weg	B				X	
Rurstraße	Sf		X			
Rurstraße	Sf				X	Stichstraße an Hausnr. 1 – 3; 52 – 54 und 78 Stichstraßen 9 - 11; 13- 15 Privat
Sachsstraße	B	X				
Saphirallee	P	X				
Sebastianusstraße	P	X				
Segmüller-Allee	P					Privatstraße
Seiler Weg	Sf				X	Mischfläche
Siegstraße	Sf	X				
Siegstraße	Sf				X	Stichwege: 2 - 12 / 14 – 22 / 24 – 36 / 3 – 7/ 31 - 37
Siegfriedstraße	D	X				
Siemensstraße	P	X				
Sinnersdorfer Feld	Sf	X				
Sinnersdorfer Feld	Sf				X	Stichwege: 2 - 14, 22 - 32, 36 - 46, 48 - 54b, 56 - 64, 66 - 86, 88 - 96a, 98 - 106c, 116 - 126b, 128 - 134, 136 - 146, 148 – 164

Straße		A	I	Ü	§ 2	Anmerkungen
Sinnersdorfer Feld	Sf					166 – 186; 188 – 198; 202 – 208; 210 – 222; 224 – 226 Privat
Sinnersdorfer Straße	P		X			
Sinnersdorfer Straße	P				X	14b – 14d, 16b – 16d, 18b – 18d, 20b, 20d, 22b, 54 - 56
Sintherner Holzweg	D					Außerhalb geschlossener Ortslage
Sintherner Straße	G		X			
Sintherner Straße	G				X	Hausnr. 1 – 27 / 2 – 14
Sintherner Weg	M				X	nicht kehrfähig
Sophienhof	Sb					Gutshof
Sonnenallee	P		X			
Sperberweg	P	X				
Sperlingstraße	B					nicht reinigungsfähig
Scheurenhof	St					Gutshof
Schiffgesweg	D		X			
Schillerstraße	P				X	nicht kehrfähig
Schlehdornweg	St					Unselbständiger Fußweg
Schlehenweg	P				X	Mischfläche (nach Widmung)
Schmiedegäßchen	B				X	Unselbständiger Fußweg
Schmittegasse	St				X	nicht kehrfähig
Schneewittchenweg	P				X	Mischfläche
Schürgespfad	P		X			
Schubertstraße	P	X				
Schulstraße	P				X	nicht kehrfähig
Schwalbengasse	St				X	nicht kehrfähig
Schwarzburger Weg	B				X	
Schweriner Weg	B				X	
Starenweg	P		X			Hackenbroicher Str.- Worringer Straße
Starenweg	P	X				Reststück
Starenweg	P				X	Stichwege: 19 - 29, 33 - 43, 45 - 59, 61 - 67, 69 - 75, 77 - 81, 83 - 87, 89 - 95, 97 - 103, 105 - 109, 111 - 115, 117 - 121
Stefan-Lochner-Straße	P	X				
Stefan-Lochner-Straße	P				X	Stichwege: 26 – 38, 33 – 37, 42 – 50, 45 – 51, 52 – 60, 57 – 61, 71 - 85, 87 - 99, 101 - 111, 115 – 127, 145 - 165
Steinackerstraße	P		X			
Steinstraße	P			X		
Stettiner Straße	P				X	nicht kehrfähig
Stöckheimer Straße	P		X			
Stöckheimer Straße	P				X	Pletschmühlenweg / Venloer Straße nicht kehrfähig
Stockholmer Straße	P				X	Verkehrsberuhigter Bereich
Stommelner Straße	Sf			X		
Stommeler Weg	P	X				
Straupitzer Weg	B				X	
Tannenbusch	Sf	X				
Tannenbusch	Sf				X	Stichweg: 46 – 56
Tannenweg	St				X	
Thommesweg	Sf	X				
Tilsiter Straße	B	X				
Töpferweg	Sf				X	nicht kehrfähig
Tomburgstraße	B	X				

Straße		A	I	Ü	§ 2	Anmerkungen
Tomburgstraße	B				X	Stichstr.: 39 – 53 nicht kehrfähig
Topasstraße	P	X				
Topasstraße	P				X	nicht kehrfähig von Hausnr. 30 - 48
Türkisweg	P				X	Verkehrsberuhigter Bereich
Tulpenweg	P	X				
Ulmenweg	P	X				
Unterster Weg	P		X			
Utrechter Straße	St	X				
Veilchenweg	P	X				
Velderhof	St					Gutshof
Venloer Straße	P			X		
Venloer Straße	P				X	Fußgängerzone / Venloer Straße Haus-Nr. 112 A und 114
Venloer Straße	St			X		
Vinkenpützer Weg	St	X				
Vochemsgasse	D				X	Mischfläche (nach Widmung)
Vochemsgasse	D				X	Unselbständiger Fußweg
Vochemsweg	D		X			
Voißberg	St	X				
Voißberg	St				X	Stichweg 15 B - D
Vom-Stein-Straße	B	X				
Von-Bodelschwingh-Straße	P	X				
Von-Frentz-Straße	G			X		
Von-Grass-Straße	G				X	nicht kehrfähig
Von-Harff-Straße	G	X				
Von-Humboldt-Straße	P	X				
Von-Humboldt-Straße	P				X	Stichwege: 17 – 43 / 45 – 57 / 59 – 71 / 73 - 95
Von-Humboldt-Straße	P				X	Stichwege: 40 - 48 / 70 - 80 / 90 - 98A / 149 - 153
Von-Kügelgen-Straße	B	X				
Von-Schilling-Straße	B	X				
Von-Werth-Straße	B		X			
Von-Werth-Straße	B				X	Stichstraßen: 13 – 21 / 23 – 35 / 37 - 47
Von-Werth-Straße	B				X	Stichweg: 101 - 109 / 139 - 149
Von-Werth-Straße	B				X	Stichstr.: 200 ff., RWE-Gelände
Vorplatz vor dem Kultur- und Medienzentrum	P				X	Fußgängerbereich
Wacholderweg	Sh	X				
Wasserwerk	St					Außerhalb geschlossener Ortslage
Weidenweg	Sh				X	Mischfläche
Weidtstraße	St		X			
Weilersgrund	G	X				
Weilersgrund	G				X	Stichstraße 1- 11, von Manstedtener Straße bis Bedburger Straße und von 48 - 62 nicht kehrfähig
Weimarer Straße	B	X				
Weißdornweg	St	X				
Weißdornweg	St				X	Stichstraße 18 - 22
Weißer-Flieder-Platz	Sh				X	
Wesselingener Straße	M				X	nicht kehrfähig

Straße		A	I	Ü	§ 2	Anmerkungen
Widdersdorfer Straße	P		X			
Wiener Weg	P				X	Verkehrsberuhigter Bereich
Wieselweg	P	X				
Wieselweg	P				X	
Wiesenhof	Sb					Gutshof
Wiesenweg	B		X			
Wilhelm-Leibl-Straße	P	X				
Wilhelm-Mevis-Platz	P					Öffentlicher Platz
Willi-Schumacher-Weg	Sf					
Witschgasse	P	X				
Wolfhelmstraße	D		X			
Worringer Straße	P			X		
Wupperstraße	Sf		X			
Wupperstraße	SF				X	Mischfläche 69 / 94 ff.
Wupperstraße	Sf				X	Stichwege: 30 – 42 / 44 – 58 / 60 - 90
Zedernweg	Sh				X	nicht kehrfähig
Zehnthofstraße	D		X			
Zeppelinstraße	B	X				
Zobelweg	P	X				
Zu den Fußfällen	St				X	Mischfläche
Zum Birkengraben	Sh				X	nicht kehrfähig
Zum Eschengrund	Sh				X	nicht kehrfähig
Zum Geyener Kreuz	St	X			X	Mischfläche
Zum Geyener Kreuz	St	X			X	Reststück nicht kehrfähig
Zum Mühlenblick	St				X	
Zum Ommelstal	St				X	Mischfläche, nicht kehrfähig
Zum Schwefelberg	P					Außerhalb geschlossener Ortslage
Zum Sonnenberg	D	X				48 – 54 nicht kehrfähig (Front Hermannstraße)
Zur Alten Wassermühle	P	X				
Zur Alten Wassermühle					X	Hausnr. 13 – 21 nicht kehrfähig
Zur Alten Wassermühle	P				X	Mischfläche (38 - 54)
Zur Offenen Tür	P					Außerhalb geschlossener Ortslage
Zur Windmühle	St				X	nicht kehrfähig
Zypressenweg	Sh				X	nicht kehrfähig

Anlage 2zur Satzung über die Straßenreinigung und die Erhebung von Straßenreinigungsgebühren
(Straßenreinigungs- und Gebührensatzung) in der Stadt Pulheim**Verzeichnis der durch die Stadt manuell gereinigten Straßen, Wege und Plätze**

<u>Ortsteil / Straßen</u>	<u>Reinigungshäufigkeit pro Woche</u>
<u>Sinnersdorf</u>	
Platzfläche vor der Horionschule	2
Marktplatz	2
<u>Stommeln</u>	
Hauptstraße	2
Haus-Nr. 43 - 89 (ab Eschgasse)	
Haus-Nr. 30 - 82	
Josef-Gladbach-Platz	2
Haus-Nr. 1 - 11	
Haus-Nr. 2 - 18	
einschl. Seitenfront Venloer Str. 573	
<u>Brauweiler</u>	
Ehrendriedstraße	2
Haus-Nr. 2 - 46	
Haus-Nr. 3 - 19	
(Ecke Mathildenstraße)	
Guidelplatz /	2
Abteigasse (Weg vom Guidelplatz zur	
Langgasse)	2
Kaiser-Otto-Straße	
Haus-Nr. 2 - 6 (bis Poller)	
einschl. Seitenfront Ehrenfriedstraße 36	
Haus-Nr. 1 - 5A	
<u>Pulheim</u>	3
Venloer Straße	
Haus-Nr. 79 - Sato-Bau	
Haus-Nr. 90 - 160	
Rathausstraße	3
Haus-Nr. 1 - 7	
Seitenfront Venloer Straße 131	
Farehamstraße	
Extra Markt	
Rückfronten Auf dem Driesch	
Auf dem Driesch	3
Haus-Nr. 2 - 36	
Haus-Nr. 9 - 27	
einschl. Seitenfront Venloer Straße 116	

<u>Ortsteil / Straßen</u>	<u>Reinigungshäufigkeit pro Woche</u>
Christianstraße Haus-Nr. 25 - 39 einschl. Seitenfront auf dem Driesch 14 Haus-Nr. 30 - 30A einschl. Rück- / Seitenfront Venloer Straße 108 - 110 Auf dem Driesch 12A	3
Blumachergasse Haus-Nr. 2 - 10 Sowie Venloer Straße 108 - 110 Seitenfront Venloer Straße	3
Wilhelm-Mevis-Platz Seitenfronten Venloer Straße 112A Altes Rathaus (Venloer Straße 12)	3
Steinstraße Alte Kölner Straße 2 - 6 (Sato-Bau)	3
Johannisstraße Haus-Nr. 6 Seitenfront Venloer Straße 113 (Lauff) Haus-Nr. 1 - 3 Seitenfront Venloer Straße 111	3
Alte Kölner Straße Haus-Nr. 2 (Sato-Bau) - 12 Haus-Nr. 26 (Rathaus) - 56 Haus-Nr. 13 - 39 einschl. Seitenfront Johannisstraße 6 einschl. Seitenfront Venloer Straße 143	3